



## درباره ما

گروه بازرگانی پایاگسترش با نام تجاری پمپ خوب با در اختیار داشتن بیش از دو دهه سابقه حرفه‌ای در زمینه ماشین‌آلات صنعتی، سیستم‌های آبرسانی و آتش‌نشانی، تجهیزات استخر، سونا و جکوزی، اقدام به فعالیت در زمینه‌های مختلف واردات، تولید و فروش مستقیم به بازار مشتریان، توانسته است به عنوان مجموعه‌ای کامل در خدمت شما مشتریان گرانقدر باشد.

در این راستا این مجموعه با داشتن کارخانه‌جات تولیدی، انبار مرکزی، فروشگاه و در نهایت دفتر مرکزی به این امر مبذول گردیده است تا کالاها را با بهترین قیمت و کیفیت اصلی به دست شما عزیزان برساند.

دفتر مرکزی: تهران، خیابان طالقانی، بعد از خیابان مفتح، پاساژ دانش، طبقه سوم، واحد ده

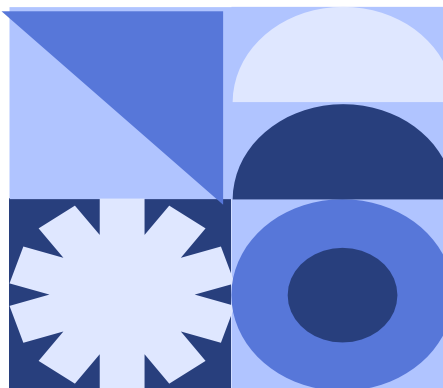
شماره تماس: 88830031 - 88864047 | 021





## پمپ سه فاز اتابلوک پنتاکس CM50-160B

- **برق :** سه فاز 230 / 400 ولت
- **حداکثر دبی :** 72 متر مکعب در ساعت
- **حداکثر هد :** 32.1 متر
- **جنس بدنه :** چدن
- **جنس پروانه :** برنج و چدن
- **جنس شفت موتور :** استیل استنلس 304
- **حداکثر دمای کارکرد :** 10- تا 90 درجه سانتی گراد
- **کاربرد :** به عنوان پمپ و یا بوستر برای کاربردهای متفاوتی از جمله مصارف ساختمانی، آتشنشانی، در آبیاری سیستم‌های کشاورزی و باغی، صنعت، سرمایشی و گرمایشی، شستشو و... مورد استفاده است.

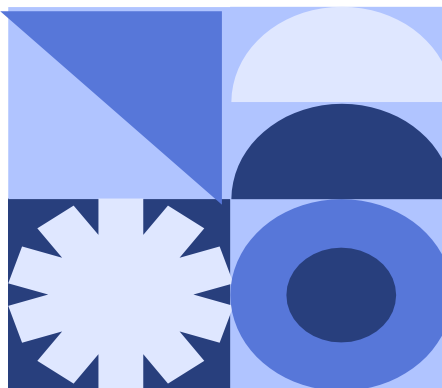
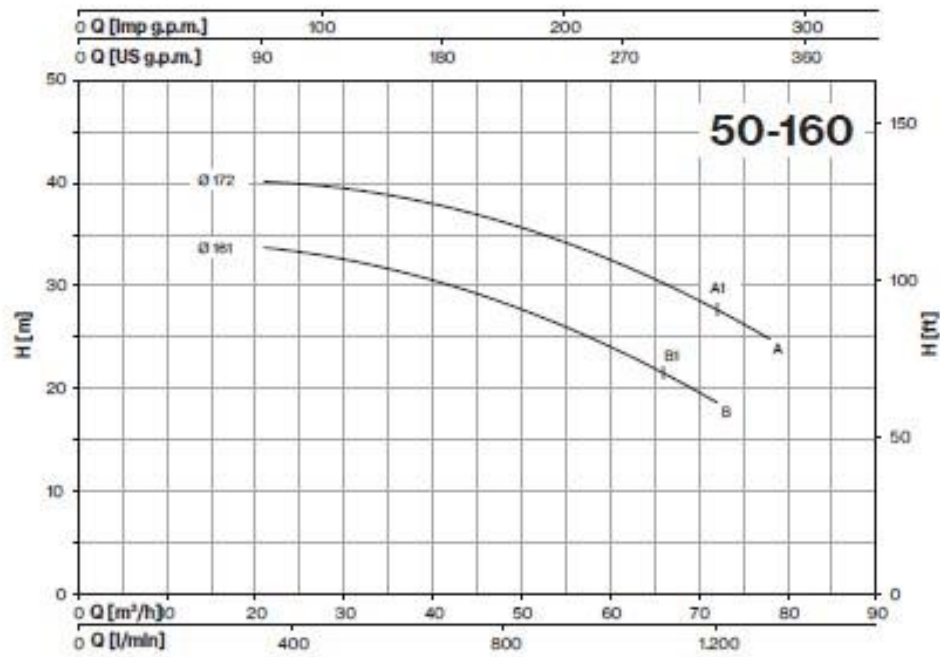


پایا گسترش خورشید تابان

ارتباط با ما: 88830031 - 88864047 | 021



منحنی آبدهی در این پمپ سه‌فاز و فلنچ‌دار به شکل زیر است:



پایا گسترش خورشید تابان

ارتباط با ما: 88830031 - 88864047 | 021

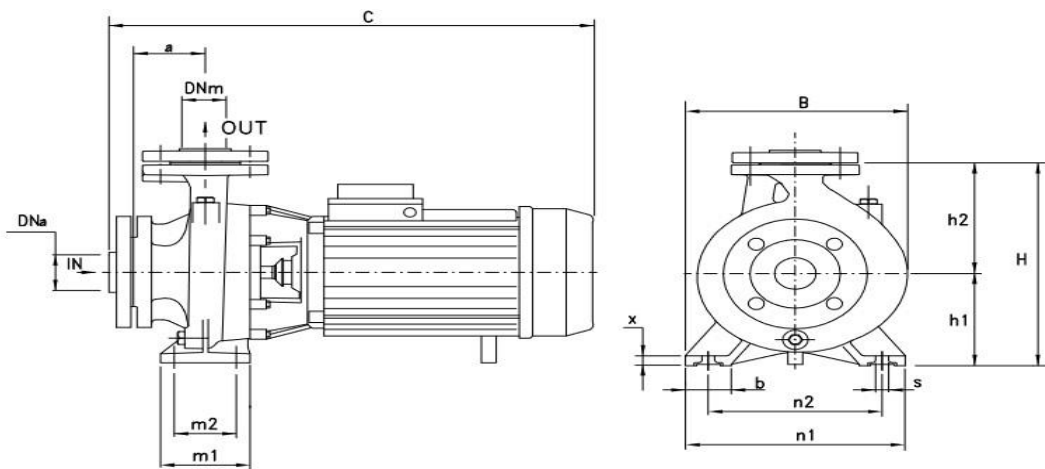


جدول مشخصات این الکتروپمپ در زیر (بصورت هایلایت شده) آورده شده است:

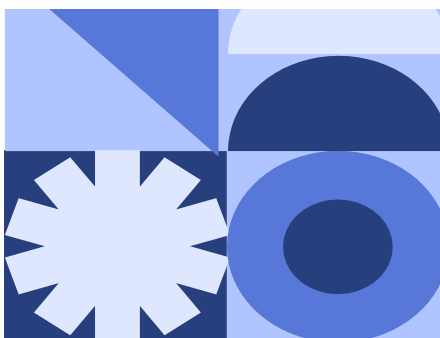
TYPE	P <sub>2</sub> nom.		1-		3-		Q (m <sup>3</sup> /h - l/min)																				
			P <sub>1</sub> max kW	A 1x230V 50Hz	P <sub>1</sub> max kW	A 3x400V 50Hz	0	12	15	18	21	24	27	30	33	36	39	42	45	48	54	60	66	72	78		
	HP	kW					0	200	250	300	350	400	450	500	550	600	650	700	750	800	900	1000	1100	1200	1300		
	H (m)																										
50-125B	4	3	3,6	16,1	3,8	6,8	20,0	20,6	20,6	20,4	20,3	20,1	19,9	19,6	19,2	18,7	18,2	17,6	17,0	16,4	15,0	13,2	11,3	9,2			
50-125A	5,5	4	5,0	22,5	4,8	8,8	23,7	24,3	24,3	24,2	24,1	23,9	23,7	23,3	23,0	22,6	22,1	21,7	21,2	20,7	19,6	18,2	16,4	14,2			
50-160B1	7,5	5,5	-	-	6,5	11,4	32,1				33,5	33,4	33,1	32,7	32,2	31,6	31,0	30,2	29,2	28,3	26,2	23,9	21,5				
50-160B	7,5	5,5	-	-	6,5	10,9	32,1				33,5	33,4	33,1	32,7	32,2	31,6	31,0	30,2	29,1	28,3	26,2	23,9	21,5	18,9			
50-160A1	10	7,5	-	-	8,6	15,1	38,1				39,8	39,8	39,8	39,6	39,2	38,8	38,3	37,7	37,7	36,1	34,1	32,1	29,9	27,6			
50-160A	10	7,5	-	-	8,8	14,4	38,1				39,8	39,8	39,7	39,5	39,2	38,8	38,3	37,7	36,9	36,0	34,2	32,2	29,7	27,4	25,4		
50-200C	12,5	9,2	-	-	10,4	17,2	48,2					49,7	49,2	48,5	47,7	46,9	45,9	44,9	43,7	42,6	40,0	36,0	32,3	28,9			
50-200B	15	11	-	-	11,9	19,5	53,1					54,6	54,1	53,5	52,9	52,2	51,4	50,4	49,3	48,1	45,5	42,7	38,8	35,0			
50-200A	20	15	-	-	14,6	24,7	59,9					61,8	61,5	61,0	60,4	59,7	58,8	58,0	57,1	56,0	53,6	50,8	47,8	44,4	39,8		
50-250C	20	15	-	-	17,2	28,6	69,2						68,2	67,7	67,0	66,3	65,6	64,7	63,8	62,8	59,9	56,2	52,1				
50-250B	25	18,5	-	-	20,7	34,3	78,8						78,4	78,0	77,6	77,0	76,1	75,1	74,0	72,9	70,3	66,9	62,9	58,5			
50-250A	30	22	-	-	24,8	40,9	88,5							88,3	88,1	87,7	87,2	86,6	85,8	84,8	83,8	81,4	78,5	75,0	70,2	64,8	



سایزو وزن این مدل در جدول ابعاد این سری هایلایت شده است:



MEC	3-TYPE	1-TYPE	DIMENSIONS (mm)																		Kg
			DNA	DNM	a	h1	h2	m1	m2	n1	n2	b	x	s	C	B	H	I	L	M	
100		50-125 B			100	132	160	100	70	240	190	50	12	14	525	250	292	602	263	395	57,5
100	50-125 B				100	132	160	100	70	240	190	50	12	14	560	250	292	602	263	395	53,5
112		50-125 A			100	132	160	100	70	240	190	50	12	14	610	250	292	602	263	395	65,5
100	50-125 A				100	132	160	100	70	240	190	50	12	14	560	250	292	602	263	395	57,5
112	50-160 B1				100	160	180	100	70	265	212	50	12	14	597	270	340	627	287	408	68,5
132	50-160 B				100	160	180	100	70	265	212	50	12	14	590	270	340	627	287	408	74,5
112	50-160 A1		65	50	100	160	180	100	70	265	212	50	12	14	597	270	340	627	287	408	74,5
132	50-160 A				100	160	180	100	70	265	212	50	12	14	590	270	340	627	287	408	81
132	50-200 C				100	160	200	100	70	265	212	50	12	14	635	290	360	666	346	471	98
132	50-200 B				100	160	200	100	70	265	212	50	12	14	635	290	360	666	346	471	102,5
160	50-200 A				100	160	200	100	70	265	212	50	12	14	705	290	360	810	354	480	132,5
160	50-250 C				100	180	225	125	95	320	250	65	14	14	705	332	405	810	354	480	139
160	50-250 B				100	180	225	125	95	320	250	65	14	14	750	332	405	810	354	480	154
160	50-250 A				100	180	225	125	95	320	250	65	14	14	750	332	405	810	354	480	164

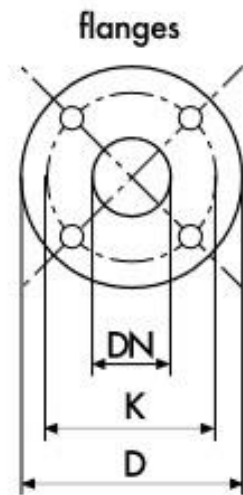


پایا گسترش خورشید تابان

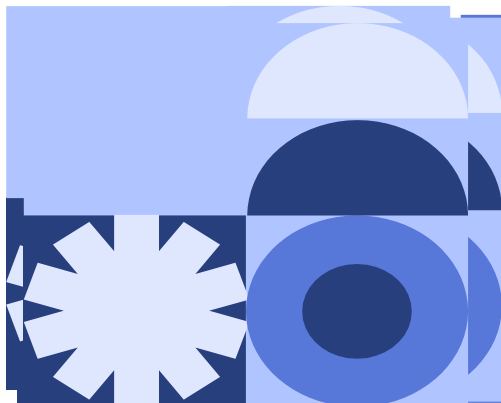
ارتباط با ما: 88830031 - 88864047 | 021



ابعاد فلنج بر حسب واحد میلی‌متر در مدل‌های این سری به شکل زیر است:



DIMENSIONS (mm)				
DN	D	K	holes	
			n°	∅
32	140	100	4	18
40	150	110	4	18
50	165	125	4	18
65	185	145	4	18
80	200	160	8	18
100	220	180	8	18
125	250	210	8	18



پایا گسترش خورشید تابان

ارتباط با ما: 88830031 - 88864047 | 021