



## درباره ما

گروه بازرگانی پایاگسترش با نام تجاری پمپ خوب با در اختیار داشتن بیش از دو دهه سابقه حرفه‌ای در زمینه ماشین‌آلات صنعتی، سیستم‌های آبرسانی و آتش‌نشانی، تجهیزات استخر، سونا و جکوزی، اقدام به فعالیت در زمینه‌های مختلف واردات، تولید و فروش مستقیم به بازار مشتریان، توانسته است به عنوان مجموعه‌ای کامل در خدمت شما مشتریان گرانقدر باشد.

در این راستا این مجموعه با داشتن کارخانه‌جات تولیدی، انبار مرکزی، فروشگاه و در نهایت دفتر مرکزی به این امر مبذول گردیده است تا کالاها را با بهترین قیمت و کیفیت اصلی به دست شما عزیزان برساند.

دفتر مرکزی: تهران، خیابان طالقانی، بعد از خیابان مفتح، پاساژ دانش، طبقه سوم، واحد ده

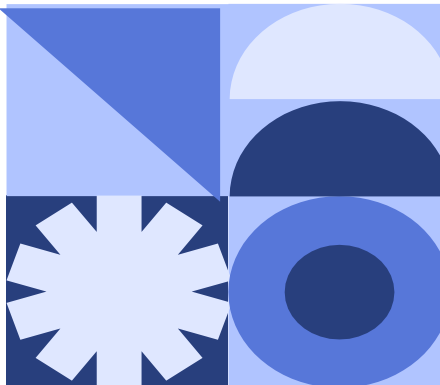
شماره تماس: 88830031 - 88864047 | 021





## پمپ سه فاز اتابلوک پنتاکس CM50-160A

- **برق :** سه فاز 230 / 400 ولت
- **حداکثر دبی :** 78 متر مکعب در ساعت
- **حداکثر هد :** 37.9 متر
- **جنس بدنه :** چدن
- **جنس پروانه :** برنج و چدن
- **جنس شفت موتور :** استیل استنلس 304
- **حداکثر دمای کارکرد :** 10- تا 90 درجه سانتی گراد
- **کاربرد :** به عنوان پمپ و یا بوستر برای کاربردهای متفاوتی از جمله مصارف ساختمانی، آتشنشانی، در آبیاری سیستم‌های کشاورزی و باغی، صنعت، سرمایشی و گرمایشی، شستشو و... مورد استفاده است.

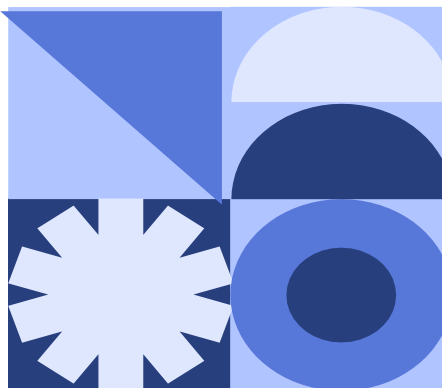
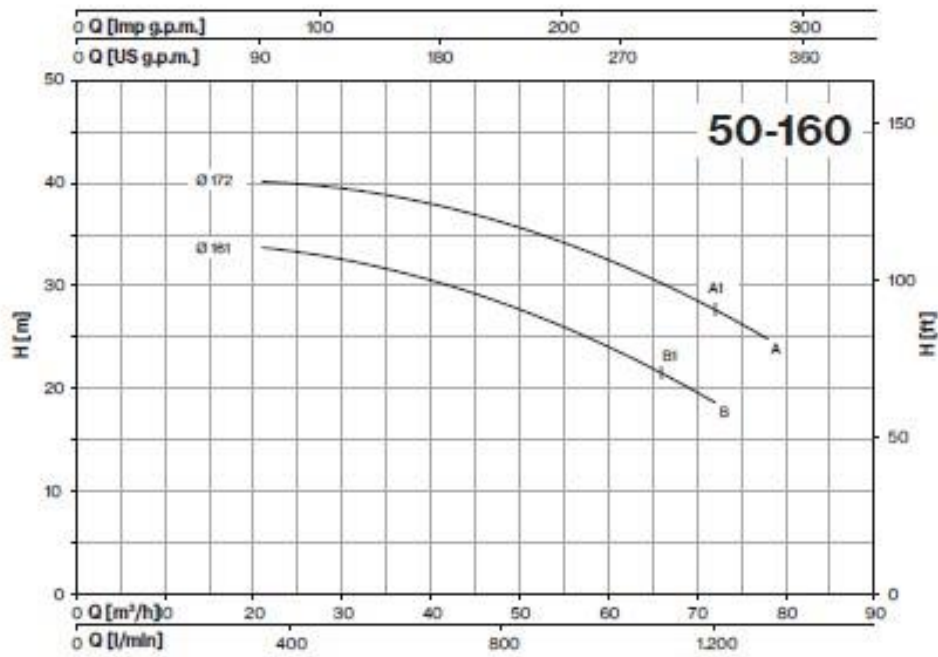


پایا گسترش خورشید تابان

ارتباط با ما: 88830031 - 88864047 | 021



منحنی آبدهی در این پمپ سه‌فاز و فلنچ‌دار به شکل زیر است:



پایا گسترش خورشید تابان

ارتباط با ما: 88830031 - 88864047 | 021

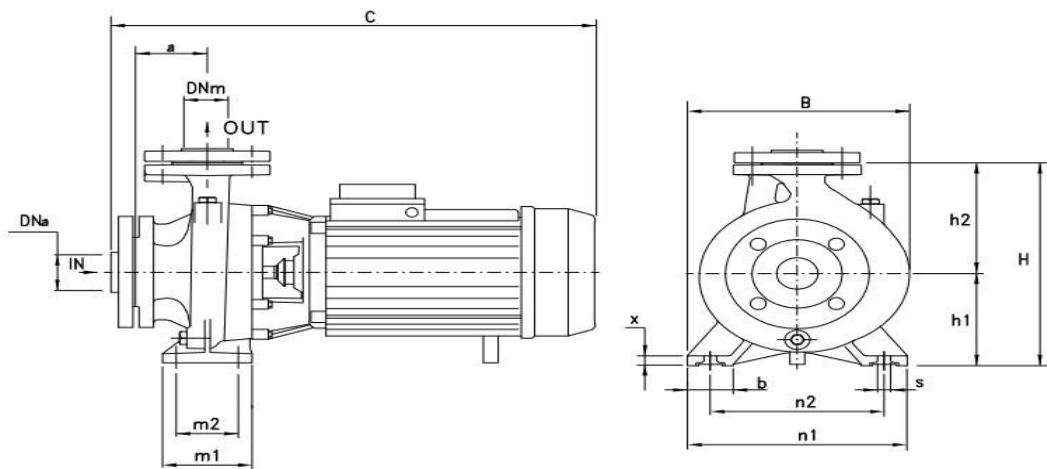


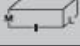

جدول مشخصات این الکتروپمپ در زیر (بصورت هایلایت شده) آورده شده است:

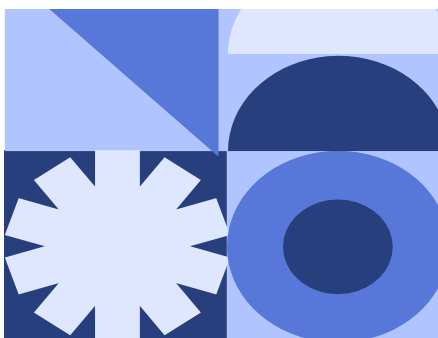
TYPE	P <sub>2</sub> nom.		1-		3-		Q (m <sup>3</sup> /h - l/min)																			
			P <sub>1</sub> max kW	A 1x230V 50Hz	P <sub>1</sub> max kW	A 3x400V 50Hz	0	12	15	18	21	24	27	30	33	36	39	42	45	48	54	60	66	72	78	
	HP	kW	H (m)																							
			0	200	250	300	350	400	450	500	550	600	650	700	750	800	900	1000	1100	1200	1300					
50-125B	4	3	3,6	16,1	3,8	6,8	20,0	20,6	20,6	20,4	20,3	20,1	19,9	19,6	19,2	18,7	18,2	17,6	17,0	16,4	15,0	13,2	11,3	9,2		
50-125A	5,5	4	5,0	22,5	4,8	8,8	23,7	24,3	24,3	24,2	24,1	23,9	23,7	23,3	23,0	22,6	22,1	21,7	21,2	20,7	19,6	18,2	16,4	14,2		
50-160B1	7,5	5,5	-	-	6,5	11,4	32,1				33,5	33,4	33,1	32,7	32,2	31,6	31,0	30,2	29,2	28,3	26,2	23,9	21,5			
50-160B	7,5	5,5	-	-	6,5	10,9	32,1				33,5	33,4	33,1	32,7	32,2	31,6	31,0	30,2	29,1	28,3	26,2	23,9	21,5	18,9		
50-160A1	10	7,5	-	-	8,6	15,1	38,1				39,8	39,8	39,8	39,6	39,2	38,8	38,3	37,7	37,7	36,1	34,1	32,1	29,9	27,6		
50-160A	10	7,5	-	-	8,8	14,4	38,1				39,8	39,8	39,7	39,5	39,2	38,8	38,3	37,7	36,9	36,0	34,2	32,2	29,7	27,4	25,4	
50-200C	12,5	9,2	-	-	10,4	17,2	48,2				49,7	49,2	48,5	47,7	46,9	45,9	44,9	43,7	42,6	40,0	36,0	32,3	28,9			
50-200B	15	11	-	-	11,9	19,5	53,1				54,6	54,1	53,5	52,9	52,2	51,4	50,4	49,3	48,1	45,5	42,7	38,8	35,0			
50-200A	20	15	-	-	14,6	24,7	59,9				61,8	61,5	61,0	60,4	59,7	58,8	58,0	57,1	56,0	53,6	50,8	47,8	44,4	39,8		
50-250C	20	15	-	-	17,2	28,6	69,2					68,2	67,7	67,0	66,3	65,6	64,7	63,8	62,8	59,9	56,2	52,1				
50-250B	25	18,5	-	-	20,7	34,3	78,8					78,4	78,0	77,6	77,0	76,1	75,1	74,0	72,9	70,3	66,9	62,9	58,5			
50-250A	30	22	-	-	24,8	40,9	88,5					88,3	88,1	87,7	87,2	86,6	85,8	84,8	83,8	81,4	78,5	75,0	70,2	64,8		



سایزو وزن این مدل در جدول ابعاد این سری هایلایت شده است:



MEC	3-TYPE	1-TYPE	DIMENSIONS (mm)																		
			DNA	DNM	a	h1	h2	m1	m2	n1	n2	b	x	s	C	B	H	I	L		M
100	50-125 B	50-125 B	65	50	100	132	160	100	70	240	190	50	12	14	525	250	292	602	263	395	57,5
100		100			132	160	100	70	240	190	50	12	14	560	250	292	602	263	395	53,5	
112	50-125 A	50-125 A			100	132	160	100	70	240	190	50	12	14	610	250	292	602	263	395	65,5
100		100			132	160	100	70	240	190	50	12	14	560	250	292	602	263	395	57,5	
112	50-160 B1				100	160	180	100	70	265	212	50	12	14	597	270	340	627	287	408	68,5
132		50-160 B				100	160	180	100	70	265	212	50	12	14	590	270	340	627	287	408
112	50-160 A1				100	160	180	100	70	265	212	50	12	14	597	270	340	627	287	408	74,5
132		50-160 A				100	160	180	100	70	265	212	50	12	14	590	270	340	627	287	408
132	50-200 C				100	160	200	100	70	265	212	50	12	14	635	290	360	666	346	471	98
132		50-200 B				100	160	200	100	70	265	212	50	12	14	635	290	360	666	346	471
160	50-200 A				100	160	200	100	70	265	212	50	12	14	705	290	360	810	354	480	132,5
160		50-250 C				100	180	225	125	95	320	250	65	14	14	705	332	405	810	354	480
160	50-250 B		100	180	225	125	95	320	250	65	14	14	750	332	405	810	354	480	154		
160		50-250 A		100	180	225	125	95	320	250	65	14	14	750	332	405	810	354	480	164	

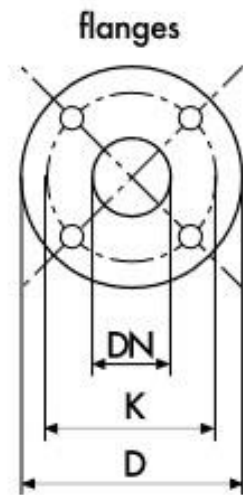


پایا گسترش خورشید تابان

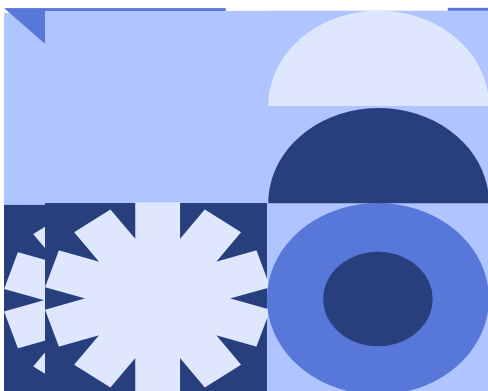
ارتباط با ما: 88830031 - 88864047 | 021



ابعاد فلنج بر حسب واحد میلی‌متر در مدل‌های این سری به شکل زیر است:



DIMENSIONS (mm)				
DN	D	K	holes	
			n°	Ø
32	140	100	4	18
40	150	110	4	18
50	165	125	4	18
65	185	145	4	18
80	200	160	8	18
100	220	180	8	18
125	250	210	8	18



پایا گسترش خورشید تابان

ارتباط با ما: 88830031 - 88864047 | 021