

سری ARP

کاربرد :



- پمپ سیرکولاسیون ARP برای انتقال آب تمیز یا مایعات دیگر مشابه آب از نظر خواص فیزیکی و شیمیایی استفاده می شود
- سیستم های گرمایش با دبی ثابت یا متغیر
- سیستم های گرمایش با دمای جریان لوله متغیر
- سیستم های گرمایشی که در آن عقب نشینی شپانه مورد نظر است
- سیستم های گرمایشی که در آن فشار دیفرانسیل پمپ در دوره های کاهش تقاضای جریان بسیار زیاد است
- سیستم های گرمایشی که نیاز به تنظیم تمام اتوماتیک عملکرد برای جریان دارند
- افزایش فشار آبگرمکن
- گردش و افزایش فشار آب خانگی

اتصالات در صورت درخواست :

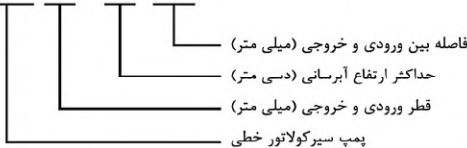


مشخصات پمپ :

- طراحی فشرده با یک واحد کنترل کاملاً یکپارچه
- بدنه پمپ چدن در برابر زنگ زدگی
- پروانه نوریل با مقاومت حرارتی تا ۱۵۰ درجه سانتیگراد
- شفت سرامیکی آلومینا ۹۹ درصد
- دمای مایع : ۲ تا ۱۱۰ درجه سانتی گراد

کد شناسایی :

ARP 15 - 40 / 130



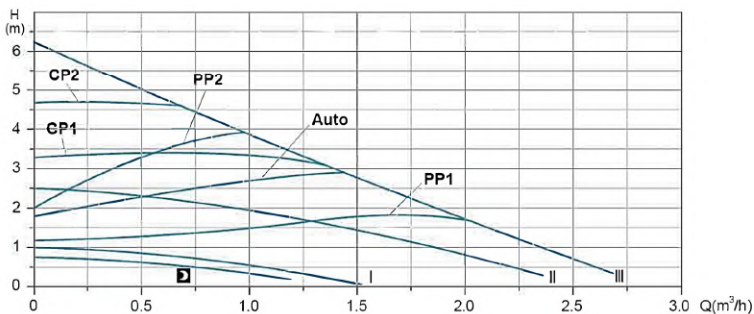
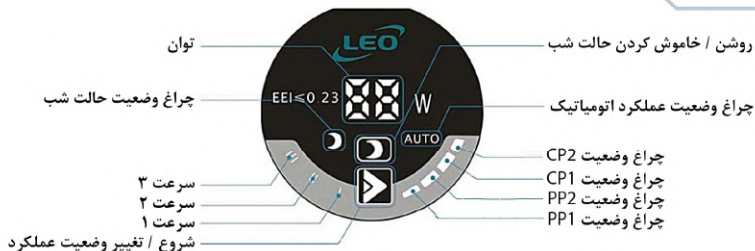
مشخصات موتور :

- کلاس عایق : H
- کلاس حفاظتی موتور IP44
- بیرینگ سرامیکی از جنس آلومینا ۹۹ درصد
- سیم پیچ الکتروموتور از جنس مس
- توان / فرکانس : ۲۲۰-۲۴۰/۵۰ (ولت/هرتز)
- $\cos \phi \leq 0.22$ ، که با دستورالعمل های اروپایی مطابقت دارد

برای خرید و دریافت مشاوره میتوانید به سایت پمپ خوب مراجعه فرمایید :

PUMPEKHOOB.COM

راهنمای صفحه کنترل



| حالت | ویژگی پمپ | عملکرد |
|------|-----------------------------------|--|
| Auto | حداکثر تا حداقل منحنی فشار متناسب | تطبیق خودکار به پمپ اجازه می دهد تا عملکرد را در محدوده عملکردی تعریف شده (یعنی تنظیم عملکرد پمپ با اندازه سیستم و تغییرات بار در طول زمان) کنترل کند. در این حالت پمپ روی کنترل فشار متناسب تنظیم می شود. |
| PP1 | حداقل منحنی فشار تناسب | بسته به تقاضای گرما در سیستم، نقطه وظیفه پمپ در کمترین منحنی فشار متناسب به بالا یا پایین حرکت می کند. فشار زمانی که تقاضای گرما کاهش می یابد کاهش می یابد و با افزایش تقاضا افزایش می یابد. |
| PP2 | حداکثر منحنی فشار تناسب | بسته به تقاضای گرمایش در سیستم، نقطه کار پمپ در بالاترین منحنی فشار متناسب به سمت بالا یا پایین حرکت می کند. فشار زمانی که تقاضای گرما کاهش می یابد کاهش می یابد و با افزایش تقاضا افزایش می یابد. |
| CP1 | حداکثر منحنی فشار ثابت | بسته به تقاضای گرما در سیستم، نقطه کار پمپ در بالاترین منحنی فشار ثابت به بیرون یا داخل می رود. فشار بدون توجه به تقاضای گرما ثابت نگه داشته می شود. |
| CP2 | حداقل منحنی فشار ثابت | بسته به تقاضای گرما در سیستم، نقطه کار پمپ در بالاترین منحنی فشار ثابت به بیرون یا داخل می رود. فشار بدون توجه به تقاضای گرما ثابت نگه داشته می شود. |
| III | سرعت ۳ | در سرعت ۳، پمپ تنظیم شده است تا در تمام شرایط کار بر روی حداکثر منحنی کار کند. نهویه سریع پمپ را میتوان با تنظیم سرعت پمپ برای مدت کوتاهی روی ۳ بدست آورد. |
| II | سرعت ۲ | در سرعت ۲، پمپ تنظیم شده است تا در تمام شرایط کاری روی منحنی متوسط کار کند. |
| I | سرعت ۱ | در سرعت ۱، پمپ تنظیم شده است تا در تمام شرایط کاری روی منحنی حداقل کار کند. |
| ☐ | حالت شب | پمپ به حالت خاموشی خودکار در شب (حداقل عملکرد و مصرف برق) به شرط رعایت شرایط خاص تغییر می کند. |

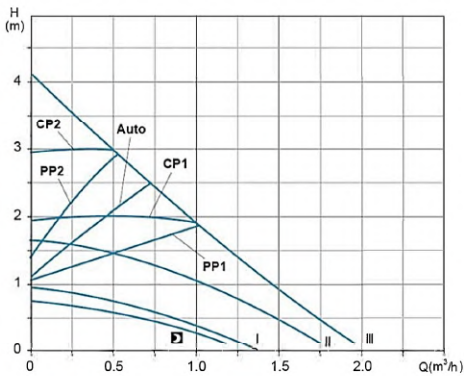
داده های تکنیکال

| Model | Voltage /Frequency (V/Hz) | Max.Flow (m ³ /h) | Max.Head (m) | Power (W) | Inlet/Outlet | Pipe Size (inch) | EEl |
|--------------|---------------------------|------------------------------|--------------|-----------|--------------|------------------|-------|
| ARP15-40/130 | 220-240/50 | 2 | 4.1 | 22 | Φ15 | G1×G1 | ≤0.23 |
| ARP15-50/130 | 220-240/50 | 2.3 | 5.2 | 32 | Φ15 | G1×G1 | ≤0.23 |
| ARP15-60/130 | 220-240/50 | 2.6 | 6.2 | 45 | Φ15 | G1×G1 | ≤0.23 |
| ARP20-40/130 | 220-240/50 | 2 | 4 | 22 | Φ20 | G1.25×G1.25 | ≤0.23 |
| ARP20-50/130 | 220-240/50 | 2.3 | 5.1 | 32 | Φ20 | G1.25×G1.25 | ≤0.23 |
| ARP20-60/130 | 220-240/50 | 2.6 | 6.1 | 45 | Φ20 | G1.25×G1.25 | ≤0.23 |
| ARP25-40/130 | 220-240/50 | 2.1 | 4 | 22 | Φ25 | G1.5×G1.5 | ≤0.23 |
| ARP25-40/180 | 220-240/50 | 2 | 4 | 22 | Φ25 | G1.5×G1.5 | ≤0.23 |
| ARP25-50/130 | 220-240/50 | 2.3 | 5 | 32 | Φ25 | G1.5×G1.5 | ≤0.23 |
| ARP25-50/180 | 220-240/50 | 2.3 | 5 | 32 | Φ25 | G1.5×G1.5 | ≤0.23 |
| ARP25-60/130 | 220-240/50 | 2.4 | 6.1 | 45 | Φ25 | G1.5×G1.5 | ≤0.23 |
| ARP25-60/180 | 220-240/50 | 2.7 | 6 | 45 | Φ25 | G1.5×G1.5 | ≤0.23 |
| ARP32-40/180 | 220-240/50 | 2.2 | 4 | 22 | Φ32 | G2×G2 | ≤0.23 |
| ARP32-50/180 | 220-240/50 | 2.5 | 5.1 | 32 | Φ32 | G2×G2 | ≤0.23 |
| ARP32-60/180 | 220-240/50 | 2.8 | 6.1 | 45 | Φ32 | G2×G2 | ≤0.23 |

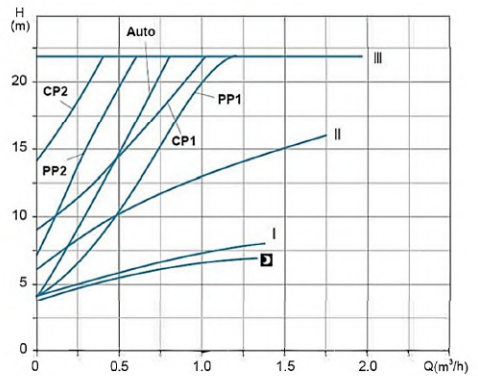
منحنی هیدرولیکی

توضیحات : منحنی ARPXX-40 (Q-H, Q-P1) شامل مدل های زیر می باشد :

ARP15-40/130, ARP20-40/130, ARP25-40/130, ARP25-40/180, ARP32-40/180



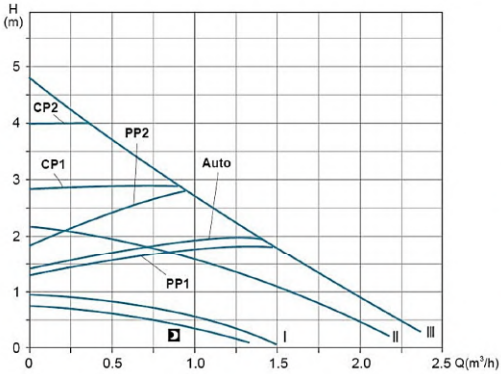
ARPXX-40 Q-H



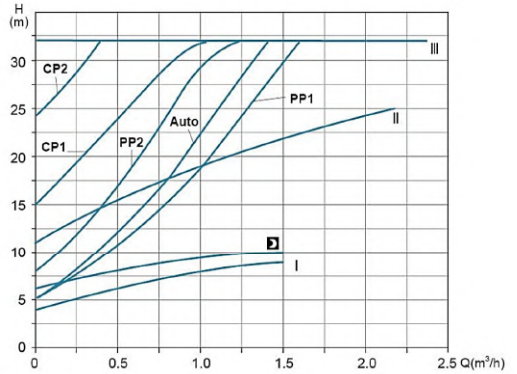
ARPXX-40 Q-P1

منحنی هیدرولیکی

توضیحات: منحنی ARPXX-50 (Q-H, Q-P1) شامل مدل های زیر می باشد:
ARP15-50/130, ARP20-50/130, ARP25-50/130, ARP25-50/180, ARP32-50/180

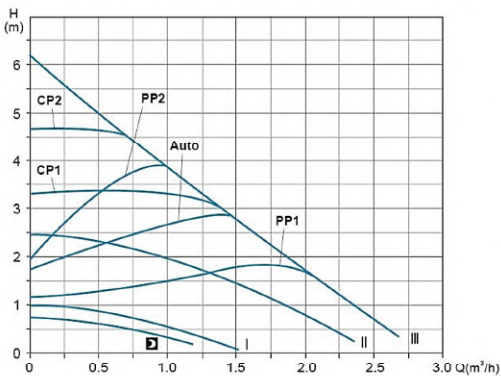


ARPXX-50 Q-H

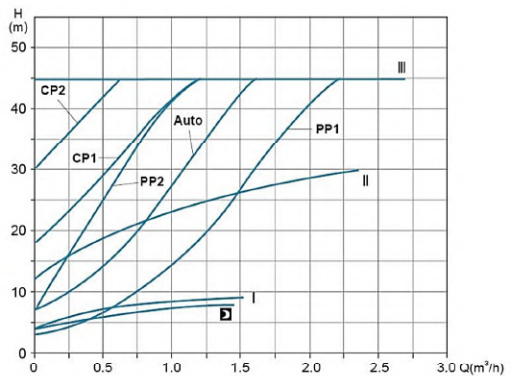


ARPXX-50 Q-P1

توضیحات: منحنی ARPXX-60 (Q-H, Q-P1) شامل مدل های زیر می باشد:
ARP15-60/130, ARP20-60/130, ARP25-60/130, ARP25-60/180, ARP32-60/180



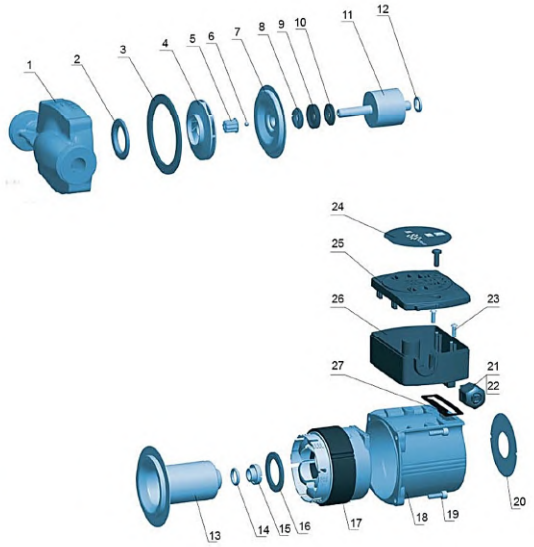
ARPXX-60 Q-H



ARPXX-60 Q-P1

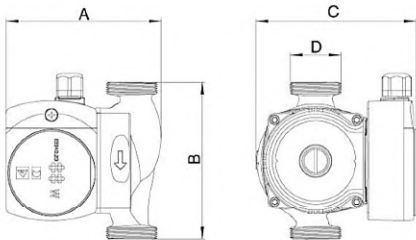
مشخصات اجزاء

| ردیف | نوع | جنس |
|------|--------------------------|-----------------------|
| ۱ | بدنه پمپ | چدن HT۲۰۰ / استیل ۳۰۴ |
| ۲ | بدنه داخلی پمپ | ۰۶Cr19Ni10 |
| ۳ | واشر بدنه | لاستیک سیلیکونی |
| ۴ | پروانه | پلاستیک مهندسی PPO |
| ۵ | ۰۶Cr19Ni10 | |
| ۶ | شیر توپی یکطرفه | لاستیک سیلیکونی |
| ۷ | پوشش پشتیبان پمپ | |
| ۸ | بیرینگ رانش | گرافیت |
| ۹ | تسک لاستیکی بیرینگ رانش | لاستیک سیلیکونی |
| ۱۰ | تسک تنظیم بلبرینگ رانش | PPO-GF30 |
| ۱۱ | روتور | |
| ۱۲ | تسک تنظیم بیرینگ پشت | PPO-GF30 |
| ۱۳ | can brg asm | |
| ۱۴ | | |
| ۱۵ | شیر تخلیه | آلیاژ برنج |
| ۱۶ | can brg asm seal | |
| ۱۷ | استاتور موتور با سیم پیچ | |
| ۱۸ | هوزینگ | آلومینیوم ADC12 |
| ۱۹ | | |
| ۲۰ | | |
| ۲۱ | | |
| ۲۲ | گره کابل خروجی | PA6-GF20 |
| ۲۳ | | |
| ۲۴ | | |
| ۲۵ | پوشش ترمینال | |
| ۲۶ | جعبه ترمینال | |
| ۲۷ | | |



مشخصات اجزاء

| Model | A (mm) | B (mm) | C (mm) | D |
|--------------|--------|--------|--------|-------|
| ARP15-40/130 | 130 | 130 | 135 | G1 |
| ARP15-50/130 | 130 | 130 | 135 | G1 |
| ARP15-60/130 | 130 | 130 | 135 | G1 |
| ARP20-40/130 | 130 | 130 | 135 | G1.25 |
| ARP20-50/130 | 130 | 130 | 135 | G1.25 |
| ARP20-60/130 | 130 | 130 | 135 | G1.25 |
| ARP25-40/130 | 130 | 130 | 135 | G1.5 |
| ARP25-50/130 | 130 | 130 | 135 | G1.5 |
| ARP25-60/130 | 130 | 130 | 135 | G1.5 |
| ARP25-40/180 | 130 | 180 | 135 | G1.5 |
| ARP25-50/180 | 130 | 180 | 135 | G1.5 |
| ARP25-60/180 | 130 | 180 | 135 | G1.5 |
| ARP32-40/180 | 135 | 180 | 135 | G2 |
| ARP32-50/180 | 135 | 180 | 135 | G2 |
| ARP32-60/180 | 135 | 180 | 135 | G2 |



مشخصات بسته بندی

| G.W. (kg) | Packing Size (mm) |
|-----------|-------------------|
| 2.26 | 154×143×153 |
| 2.26 | 154×143×153 |
| 2.26 | 154×143×153 |
| 2.33 | 154×143×153 |
| 2.33 | 154×143×153 |
| 2.33 | 154×143×153 |
| 2.39 | 154×143×153 |
| 2.56 | 198×143×160 |
| 2.39 | 154×143×153 |
| 2.56 | 198×143×160 |
| 2.39 | 154×143×153 |
| 2.56 | 198×143×160 |
| 2.75 | 198×143×160 |
| 2.75 | 198×143×160 |
| 2.75 | 198×143×160 |



برای خرید و دریافت مشاوره میتوانید به سایت پمپ خوب مراجعه فرمایید:

PUMPEKHOOB.COM